

家族の理想がカタチになる自由設計の家 二世帯住宅 完成見学会

Panasonic
Builders
Group
パナソニックビルダースグループ

2日間のみ!
12月
19・20
sat sun

【会場】福島市上鳥渡
AM10:00~PM4:00(雨天決行)

家づくりのヒントはココ!
見どころいっぱい!



交流とプライバシーのバランスに着目した
「距離感設計」でこち良い二世帯同居を

見どころ 1 三世代みんなが集まって
団らんも楽しめるリビング

見どころ 2 夫婦それぞれの来客も
気軽に迎えられる和室

見どころ 3 玄関とお風呂を共有してふれあい感をアップ

お気軽にご来場下さい!!

アンケート
ご記入の方へ

**粗品
プレゼント!**



パナソニック耐震住宅工法

テクノストラクチャーの家

木の優しさと鉄の強さのハイブリッド工法

木と鉄の複合梁「テクノビーム」と高強度オリジナル接合器具を使用

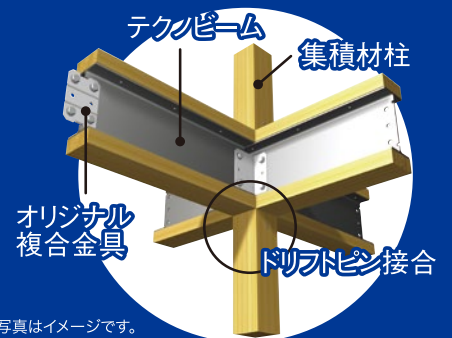
最新の構造計算システム

綿密な構造計算を、一棟一棟で実施。信頼の設計を実現する独自のシステムです。

実物大の耐震実験で震度7をクリア

震度7相当の揺れを5回も加える実大振動実験で強度が立証されています。

テクノストラクチャー構造イメージ



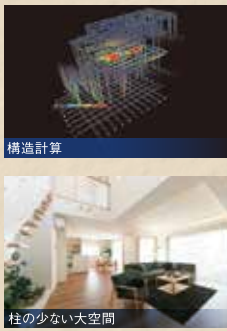
※掲載写真はイメージです。

新築住宅・リフォーム・土地建物仲介 建設業許可 福島県知事(般-26)第28485号 宅建業許可 福島県知事(4)2169号

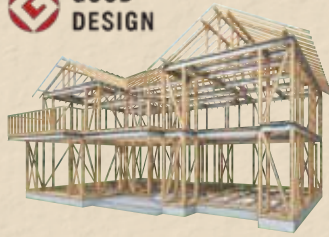
ムネカタ テック 株式会社 **0120-617-088**

〒960-8157 福島県福島市蓬萊町一丁目12番18号
TEL.024-548-0130 FAX.024-549-5111

URL <http://www.munekata.co.jp/tec> ムネカタテック



パナソニック
耐震住宅工法 **テクノストラクチャー**
木と鉄の複合梁「テクノビーム」で木造住宅を強化



※長期優良住宅の認定は、種々の基準がありますので、詳しくは営業スタッフにお問い合わせください。

「いい家をつくって、きちんと手入れをして、長く大切に住まう」をコンセプトに国が定める長期優良住宅における基準を満たすと、税の控除やさまざまな優遇制度を受ける際の優遇幅が広がります。

当社の住まいは、パナソニックのオリジナル耐震工法「テクノストラクチャー」を採用しており、「耐震性能」「省エネルギー性能」「劣化対策」の厳しい基準にも対応しているため、長期優良住宅の優遇制度を利用することが可能となります。

「テクノストラクチャー」で建てる

長期優良住宅とは

いい家建てることは資産としての価値も考えた家を残すことにもつながります。
● **税の軽減というメリットもあるのです。**

住まいの優遇制度でおトクに家を建てるなら...

長期優良住宅

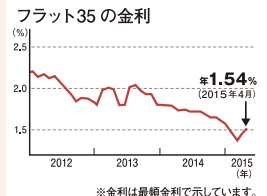
※消費税などの引き上げについては、税制技術改革法に則って経緯状況等を総合的に勘案して判断を行うとなっております。

金利が1%上がると...その差は？
例えば2,000万円を35年で返済した場合

金利	毎月の返済額	総支払額
1.5%	約6.1万円	2,570万円
1%上昇	約7.1万円	3,000万円

金利が1%上昇すると
支払総額は約**430万円もアップ!**

※試算条件：借入期間 35年・金利均等返済・ボーナス返済なし



住宅ローンは金利が数パーセント変動するだけで、総支払額に換算したとき数百万円の差が生まれます。上記設定の場合、金利1%の上昇で総支払額は実に430万円もの差が。金利動向の見極めがとても重要なのです。

低金利が続いていることや、景気が回復すると金利も上昇する傾向にあることから、今後、金利上昇の可能性も考えられます。親類金とは、返済期間21～35年で取扱金融機関が提供する最も多い金利のことです。

ポイント1 金利動向のタイミングをつかみ住まいづくりのスタートを。



「家族が快適に安心して暮らせる家」を目指してスタートする住まいづくり。人生最大の買い物だからこそ、資金計画に関する時期は、よく見極めたいもの。

利用できる制度をフル活用して、おトクに計画を進めましょう。

ベストな建て時を決めるための新築購入の資金に関するおトクな情報!

おトクな情報!

消費税率8%の場合

収入額の目安	給付基礎額
425万円以下	30万円
425万円超 475万円以下	20万円
475万円超 510万円以下	10万円

消費税率10%の場合

収入額の目安	給付基礎額
450万円以下	50万円
450万円超 525万円以下	40万円
525万円超 600万円以下	30万円
600万円超 675万円以下	20万円
675万円超 775万円以下	10万円

※現金購入の場合も給付額は上記と同じ。ただし、対象者は50歳以上で年収650万円以下(目安)に限ります。
※「給付基礎額」×「持分割合」が実際の給付額となります。また、「収入」は市区町村が発行する課税証明書等の所得割額で確認されます。

住まい給付金制度
自ら居住する住宅を購入すると、国から給付金が支給されます。持分を共有する配偶者も対象となり、引渡し後に申請することで受け取ることができます。

一般住宅
2015年の非課税枠 **1,000万円**
(2016年は700万円)

長期優良住宅など
2015年の非課税枠 **1,500万円**
(2016年は1,200万円)

住宅資金贈与に対する非課税枠の拡大延長
両親や祖父母から住宅取得資金の贈与を受ける際の非課税枠が、2015年より拡大されました。親世代から資金の援助を受けたいという購入方法も検討の余地があります。

住宅ローン減税
今、住宅を取得すると入居後10年間住宅ローンの年末残高にに応じて、所得税が控除されます。

一般住宅
最大控除額 **400万円**※
(年間40万円×10年間)

長期優良住宅など
最大控除額 **500万円**※
(年間50万円×10年間)

※所得税から控除しきれない場合は、一部住民税からも控除することができます。

ポイント2 知らない損をする、おトクな制度!
おトクな制度の数々を紹介。国が促進する長持ちする住宅を建てる場合、さらに大きな優遇枠となっています。 ※長期優良住宅

24時間 365日 サポート

入居後も安心のサポート体制
住まいのアフターサポートサービス リビングベル

Living Bell

SUPPORT 1 水が止まらないなど緊急トラブルへの対応

SUPPORT 2 メンテナンスや点検など適切な維持管理

SUPPORT 3 リフォームに備えた住まいの履歴管理

SUPPORT 4 日常のお困りごとの解決サポート

※本サービスはリビングベルにご契約のお客様が対象です。※このサービスは有償です。詳しくは弊社担当者へお問い合わせください。

「二世帯住宅 完成見学会」開催

長く暮らせる快適な住まいをこの目でCHECK!

住所: 福島市上鳥渡



12/19(土)・20(日)
10:00～16:00
【雨天決行】

JTI 新築の時に簡単な登録をしておけば、いざその時に、マイホームをすぐに賃貸活用。

当社のハウジングライフ(住生活)プランナーにご相談ください。